

# CONNEXION ESPACE ENCADRANT

MARS 2019

# INTERFACE CONNEXION

→ Accéder à l'[intranet réservé aux encadrants](#)



ACCÈS DOCTORAT UNIQUE ET MUTUALISÉ

PORTAL INTERNET D'INFORMATIONS, DE SERVICES, DE COMMUNICATION, DES DOCTORANTS ET DOCTEURS

L'ADUM

MON COMPTE ADUM

ACTU RECHERCHE

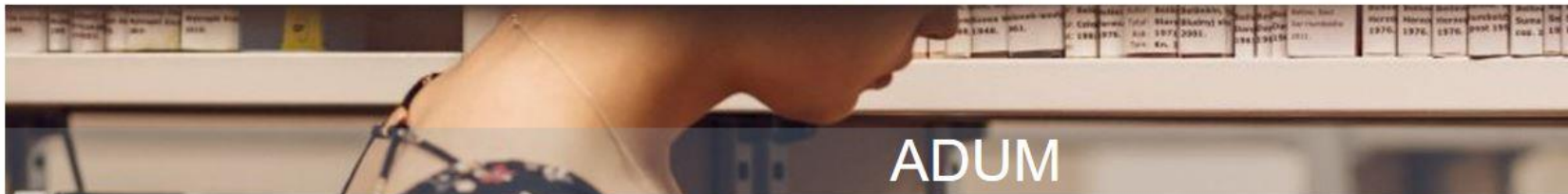
EMPLOI

INFORMATIONS DIVERSES



Espace personnel

Recherchez sur ADUM



## IDENTIFICATION / ACCÈS ADMINISTRATIF

*Vous entrez dans une zone réservée*

Votre nom :

Votre prénom :

Mot de passe :

[> SE CONNECTER](#)

[J'ai oublié mon mot de passe](#)

# INTERFACE CONNEXION

→ Réinitialiser le mot de passe de connexion

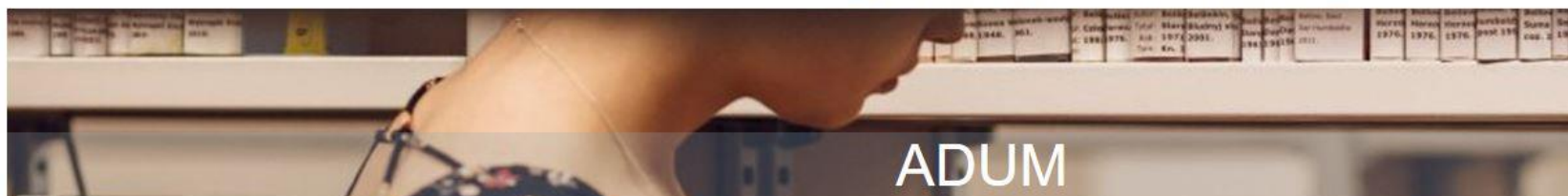


ACCÈS DOCTORAT UNIQUE ET MUTUALISÉ  
PORTAL INTERNET D'INFORMATIONS, DE SERVICES, DE COMMUNICATION, DES DOCTORANTS ET DOCTEURS

L'ADUM MON COMPTE ADUM ACTU RECHERCHE EMPLOI INFORMATIONS DIVERSES

Espace personnel

Recherchez sur ADUM



## IDENTIFICATION / ACCÈS ADMINISTRATIF

*Vous entrez dans une zone réservée*

Votre nom :

Votre prénom :

Mot de passe :

[SE CONNECTER](#)

[J'ai oublié mon mot de passe](#)

# INTERFACE CONNEXION

→ Renseigner l'adresse e-mail rattachée à votre espace encadrant



ACCÈS DOCTORAT UNIQUE ET MUTUALISÉ  
PORTAIL INTERNET D'INFORMATIONS, DE SERVICES, DE COMMUNICATION, DES DOCTORANTS ET DOCTEURS

L'ADUM

MON COMPTE ADUM

ACTU RECHERCHE

EMPLOI

INFORMATIONS DIVERSES

 Espace personnel

Recherchez sur ADUM



## MOT DE PASSE OUBLIÉ

Veuillez saisir l'adresse électronique que vous aviez indiquée au moment de la création de votre compte :

[> Réinitialiser le mot de passe](#)

Après avoir saisi votre adresse-mail, consultez votre messagerie : vous y trouverez un mail vous expliquant comment créer un nouveau mot de passe. Si vous ne poursuivez pas la procédure en suivant les instructions de cet email, votre mot de passe restera inchangé.

Pour des raisons de confidentialité, nous ne stockons pas votre mot de passe en clair, et sommes par conséquent dans l'incapacité de vous le communiquer. Il faudra donc en ressaisir un autre.  
En cas de problème, l'équipe [Support](#) est à votre disposition.

# INTERFACE CONNEXION

→ Cliquer sur le lien reçu par e-mail et renseigner le nouveau mot de passe de connexion



Saisissez un nouveau mot de passe :  
Nous vous recommandons vivement de créer un mot de passe unique, que vous n'utilisez pas pour d'autres sites Web.

Remarque : Une fois modifié, vous ne pouvez pas réutiliser votre ancien mot de passe !

Nouveau mot de passe :

Confirmer le nouveau mot de passe

[Changer le mot de passe](#)



VOTRE MOT DE PASSE A ÉTÉ MODIFIÉ.

[Cliquez sur ce lien](#) pour revenir à la page d'accueil.

# INTERFACE CONNEXION

→ Se connecter en renseignant le nouveau mot de passe de connexion



ACCÈS DOCTORAT UNIQUE ET MUTUALISÉ  
PORTAIL INTERNET D'INFORMATIONS, DE SERVICES, DE COMMUNICATION, DES DOCTORANTS ET DOCTEURS

L'ADUM

MON COMPTE ADUM

ACTU RECHERCHE

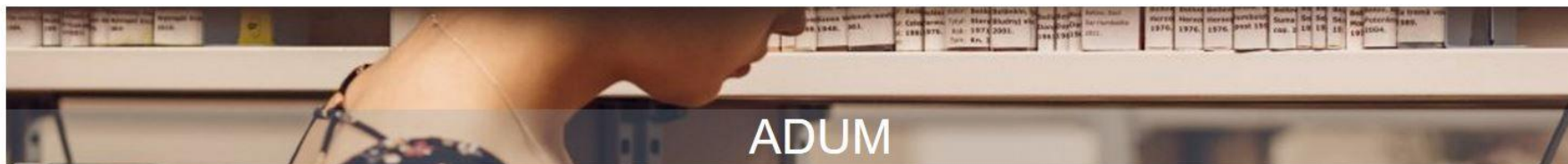
EMPLOI

INFORMATIONS DIVERSES



Espace personnel

Recherchez sur ADUM



## IDENTIFICATION / ACCÈS ADMINISTRATIF

*Vous entrez dans une zone réservée*

Votre nom :

Votre prénom :

Mot de passe :

[SE CONNECTER](#)

# INTERFACE ENCADRANT

→ Accéder aux informations relatives au profil

The screenshot displays the 'Encadrant' interface. At the top, there is a user profile area with a search bar for 'Rechercher un individu' and a 'Déconnexion' button. Below this is a navigation bar with icons for 'Propositions de thèses', 'Thèses en cours', and 'Gestion des données'. On the left, there is a sidebar with 'A faire' tasks: 'Convention de Formation : à traiter' and 'Inscriptions/réinscriptions en cours DT'. The main content area is titled 'Actualités réseau' and lists several announcements:

- Appel à candidatures pour cinq contrats doctoraux 2019-2022, en partenariat avec les Ecoles françaises à l'étranger...**  
Posté par : CDCVL Gestion  
Fin de validé : 30-04-2019
- SCIENCE ET SOCIÉTÉ Appel à projets 2019 - Science et Société**  
Posté par : Contact ASSOCIATION  
Fin de validé : 29-03-2019
- NUMERICS Appel à candidatures - NUMERICS 2019**  
Posté par : Contact ASSOCIATION  
Fin de validé : 30-04-2019
- Appel à candidatures 2019 - 1st Infrastar Training School**  
Posté par : Contact ASSOCIATION  
Fin de validé : 01-03-2019
- Appel à candidatures - 39e Prix de thèse du GRALE et 9e Prix de thèse du...**  
Posté par : reseau ADUM  
Fin de validé : 03-05-2019
- Appel à participation ! - étude scientifique sur le lien entre perception visuelle et biodiversité chez...**  
Posté par : Contact ASSOCIATION  
Fin de validé : 30-04-2019

At the bottom right of the news section, there is a button labeled '→ Ajouter une actualité'.

# INTERFACE ENCADRANT

→ Modifier et/ou compléter ses informations si nécessaire

Encadrant

Déconnexion Rechercher un individu

[Mon profil](#)

[Mes encadrements](#)

[Propositions de thèses](#) [Thèses en cours](#) [Gestion des données](#)

## Mise à jour de l'encadrant

**\* NE PAS ENLEVER LES NOMS ET PRENOMS NE PAS METTRE VIDE LES CHAMPS NOM ET PRENOM** Merci de ne corriger ce responsable que si vous êtes certain qu'il fait bien partie de votre ED, ceci afin de ne pas déstabiliser les données d'une autre ED.

n° d'enregistrement : 42169

dernière mise à jour  
le 16 juin 2017 à 09h46  
par CNAM ETAB (34541)

M.  Nom \*:  Prénom \*:

\*: Ne changer que pour corriger une faute de frappe.

identifiant IDREF :  --> [Lier a l'autorité IdRef](#)

voir votre identifiant IdRef en lien avec les [bases documentaires nationales Sudoc](#) et [theses.fr](#)

N° Apogée :

Mot de passe :

Date de naissance